

รายการเพิ่มเติม

อาคารด้านตรวจคนเข้าเมือง 3 ชั้น แบบเลขที่ 10772/60

ความประสงค์ สำนักงานตำรวจแห่งชาติมีความประสงค์จะทำการก่อสร้างอาคารที่ทำการ ตม. (รายการเพิ่มเติม) โดยให้มีลักษณะถูกต้องตามตามแบบรูป-รายการ สัญญา รายการมาตรฐานทั่วไป ประเภทและวิธีใช้วัสดุก่อสร้างทางสถาปัตยกรรม รายการวิศวกรรมโครงสร้าง รายการมาตรฐานกำหนดคุณลักษณะเฉพาะของวัสดุใช้งานในโครงสร้างอาคาร กรมโยธาธิการและผังเมือง (มยพ.1101-52 ถึง มยพ.1106-52) หากมีการขัดแย้งกันในแบบ ให้ลบล้างสถาปนิกผู้ออกแบบเป็นผู้วินิจฉัยชี้ขาดห้ามทำโดยพลการ

หมายเหตุ

1. ให้ทำการเปลี่ยนตำแหน่งเคาน์เตอร์ภายในห้องบริการคนต่างด้าว ชั้นที่ 1 จากเดิมที่ตำแหน่งเสา D เป็นที่ตำแหน่งเสา C
2. ให้ทำการติดตั้งระบบป้องกันฟ้าผ่า ตามรายการที่กำหนด
 - 2.1 ระบบป้องกันฟ้าผ่าและการติดตั้ง
 ในกรณีที่แบบกำหนดให้ติดตั้งระบบป้องกันฟ้าผ่า ให้ปฏิบัติตามข้อกำหนดดังต่อไปนี้. -
 - 2.1.1 ระบบป้องกันฟ้าผ่า ให้ใช้ทองแดง ขนาดเส้นผ่าศูนย์กลางไม่น้อยกว่า 3/4" ฐานยึดชนิดทองแดงมีขนาดหรือรูปลักษณะตามความเหมาะสมกับการใช้งานและยึดกับตัวอาคาร
 - 2.1.2 ลายล่อฟ้า ให้ใช้ลายทองแดงเปลือย ขนาดพื้นที่หน้าตัดไม่น้อยกว่า 70 ตร.มม. เส้นเดี่ยวดลอด ห้ามต่อเชื่อม
 - 2.1.3 ลูกถ้วย ให้มีขนาดตามความเหมาะสม ก้านลูกถ้วยให้ใช้เหล็กอบสังกะสีมีขนาดความยาวตามความเหมาะสม สำหรับยึดสาย (WIRE HOLDER)
 - 2.1.4 GROUND ROD ให้ใช้ชนิดโลหะอาบด้วยทองแดง ขนาด 5/8" ยาว 8 ฟุต
 - 2.1.5 ให้ทำการติดตั้งตามจำนวนและตำแหน่งตามแบบกำหนด และสูงไม่น้อยกว่า 3 ฟุต หรือตามแบบกำหนดโดยยึดติดกับตัวอาคาร
 - 2.1.6 ให้ทำการฝัง GROUND ROD จำนวน 3 อัน ลงดินเป็นรูปสามเหลี่ยมทำมุม 60 องศา ระยะความห่างระหว่างGROUND ROD 0.30 เมตร ห่างจากตัวอาคาร 2.00 เมตร ต่ำจากระดับพื้นดิน 0.60 เมตร
 - 2.1.7 ให้ทำการติดตั้งลูกถ้วยสำหรับยึดรับสายล่อฟ้า WIRE HOLDER ทุกระยะประมาณ 1 เมตร
 - 2.1.8 การเดินสายล่อฟ้าไปต่อเชื่อมกับ GROUND ROD ส่วนช่วงปลายล่างสุดให้ร้อยท่อ PVC. 1.3.5 สูงจากพื้นยาวไม่น้อยกว่า 3 เมตร
 - 2.1.9 การต่อเชื่อมสายล่อฟ้าเข้ากับ GROUND ROD ให้ใช้วิธีเชื่อมด้วยแก๊ส
3. ให้ทำการจัดหาและติดตั้งแผงอะคลิลิคบังระหว่างเจ้าหน้าที่กับผู้มาติดต่อ โดยติดตั้งที่เคาน์เตอร์บริการผู้มาติดต่อ (ให้ผู้รับจ้างทำการเสนอตัวอย่างต่อสถาปนิกผู้ออกแบบหรือคณะกรรมการตรวจการจ้างพิจารณาก่อนดำเนินการติดตั้ง) จำนวนประมาณ 8 แผง
4. ให้ทำการติดตั้งรางระบายน้ำฝนลวดนเลส พร้อมทั้งระบายน้ำฝน รอบชายคาทั้งหมด โดยผู้รับจ้างต้องส่งตัวอย่างการติดตั้งและตำแหน่งในการติดตั้งเสนอสถาปนิกผู้ออกแบบหรือคณะกรรมการตรวจการจ้างพิจารณาอนุมัติเห็นชอบก่อนดำเนินการติดตั้ง) ตำแหน่งท่อระบายน้ำฝนต้องไม่น้อยกว่า 16 จุด
5. ให้ทำการย้ายประตู 7 ตำแหน่งใต้บันไดภายในอาคารไปติดตั้งที่ตำแหน่งผนังด้านนอกอาคารใต้บันได โดยให้เปิดออกด้านนอกอาคารและให้ทำการติดตั้งม้าน้ำที่ใต้บันได
6. ให้ทำการเปิดราวระเบียงชั้นที่ 1 สำหรับเป็นที่เดินขึ้น-ลง(ด้านหลัง) ขนาดกว้างประมาณ 1.20 ม. (ตำแหน่งจะกำหนดให้ขณะทำการก่อสร้าง) และทำบันไดโครงเหล็กสำหรับขึ้นลงระเบียงภายนอกอาคารชั้นที่ 1 (ให้ผู้รับจ้างทำการเสนอแบบรูป-รายการบันไดเหล็กต่อสถาปนิกผู้ออกแบบหรือคณะกรรมการตรวจการจ้างพิจารณาเห็นชอบก่อนดำเนินการติดตั้ง)

พล.ต.ต. 

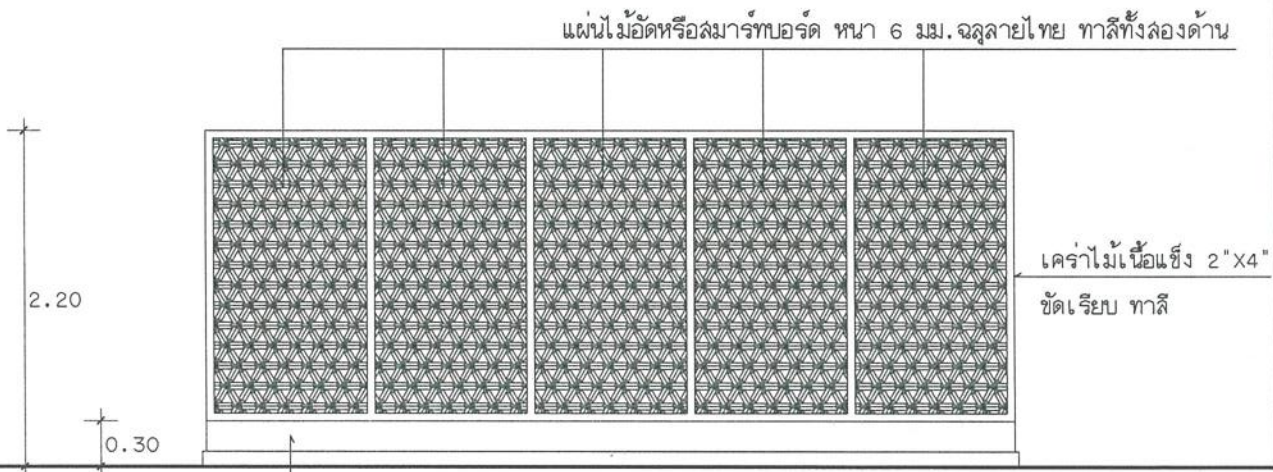
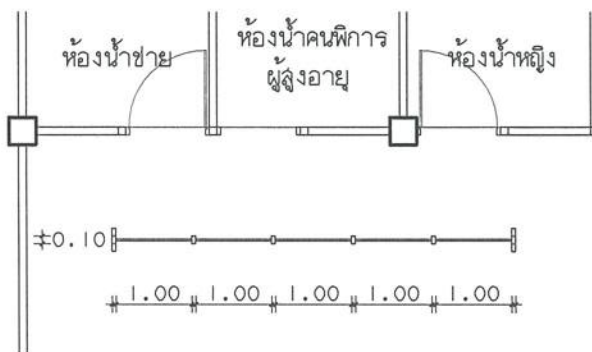
(ธงชัย เจริญวัฒนา)
 ผบก. ยธ.

แบบฉากกั้น จากบังสายตา หน้าห้องน้ำ


อาคารด้านตรวจคนเข้าเมือง 3 ชั้น แบบเลขที่ 10772/60

หมายเหตุ

1. ให้ทำการติดตั้งฉากกั้น จากบังสายตา (ลักษณะและตำแหน่งติดตั้ง ตามแบบรูป-รายการที่กำหนด) จำนวน 1 ชุด



ผนังกรุไม้อัด กรุแผ่นลามิเนต ทั้งสองด้าน
 โครงไม้เนื้อแข็ง 2"x4" หรือไม้สำหรับทำเฟอร์นิเจอร์
 (แผ่นลามิเนตสีจะกำหนดให้ขณะติดตั้ง)

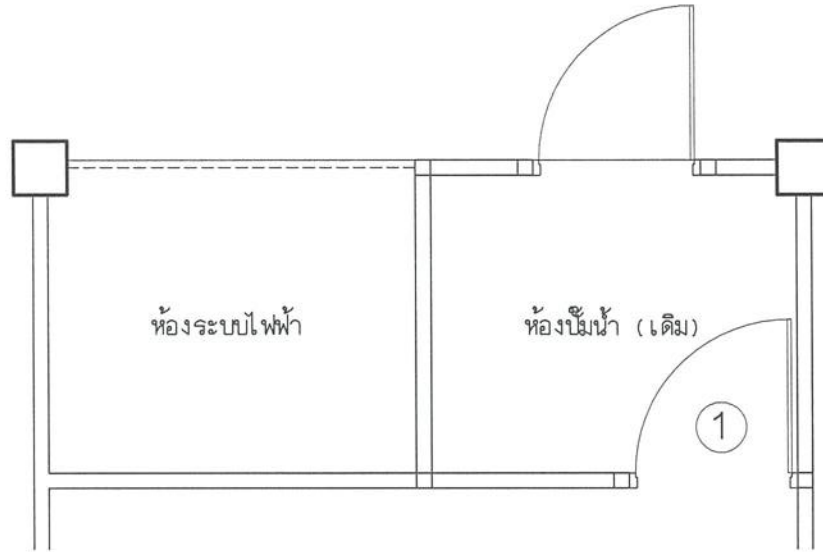
พล.ต.ต. 
 (ธงชัย เลศรีวัฒนา)
 ผบก.ยธ.

รายการติดตั้งประตูที่ห้องปั้มน้ำ

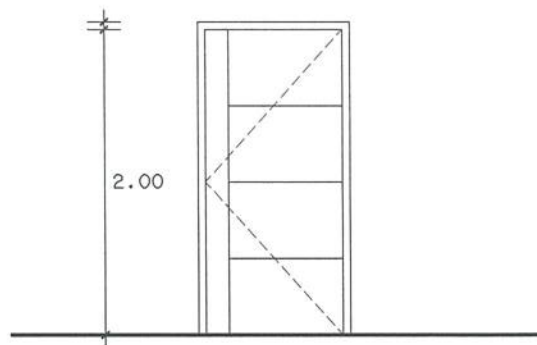
อาคารด่านตรวจคนเข้าเมือง 3 ชั้น แบบเลขที่ 10772/60

หมายเหตุ

1. ให้ทำการติดตั้งประตู (ลักษณะประตูและตำแหน่งติดตั้ง ตามแบบรูป-รายการที่กำหนด) จำนวน 1 ชุด



0.90



แบบขยาย ①

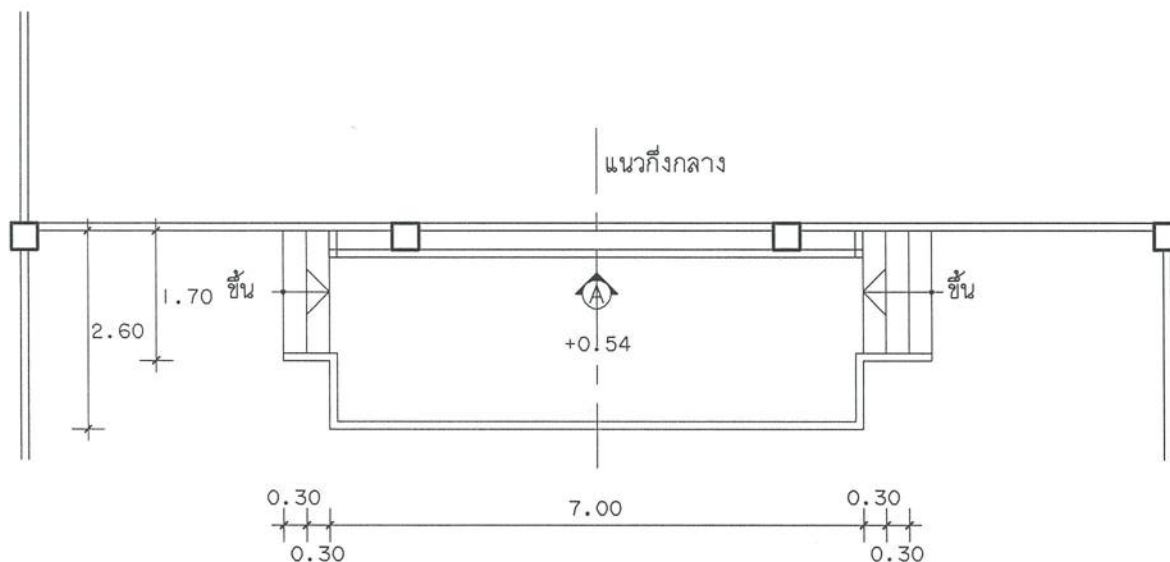
ประตูบานเปิด กรอบบานไฟเบอร์หรือ UPVC.
วงกบไม้เนื้อแข็ง 2"x4"หรือตามบริษัทผู้ผลิต
อุปกรณ์บานเปิดครบชุด ลูกบิด Door Closer

พล.ต.ต. 

(องชัย เสรีวัฒนา)

ผบก.ยธ.

แบบเวทีห้องประชุมใหญ่และจากผนังห้องประชุม
อาคารด่านตรวจคนเข้าเมือง 3 ชั้น แบบเลขที่ 10772/60



- ให้ทำการยกเลิกเวทีเดิม เป็นรายการดังนี้
เวทีพื้นไม้เทียม หรือพื้นไม้สำเร็จรูป (ไม้คอนวูด หรือ ไม้เฌอร่า)
โครงเวทีเหล็กตัวซี ดังนี้
- เสาเหล็กสี่เหลี่ยม 0.10X0.10 ม.
 - คานเหล็กตัวซี 125X50X3.2 มม.
 - ตงเหล็กตัวซี 100X50X3.2 มม. @ 0.50 ม.
 - พื้นเวทีไม้ ติซิด หรือ เข้าสัน ผิวเคลือบน้ำยาเคลือบเงา

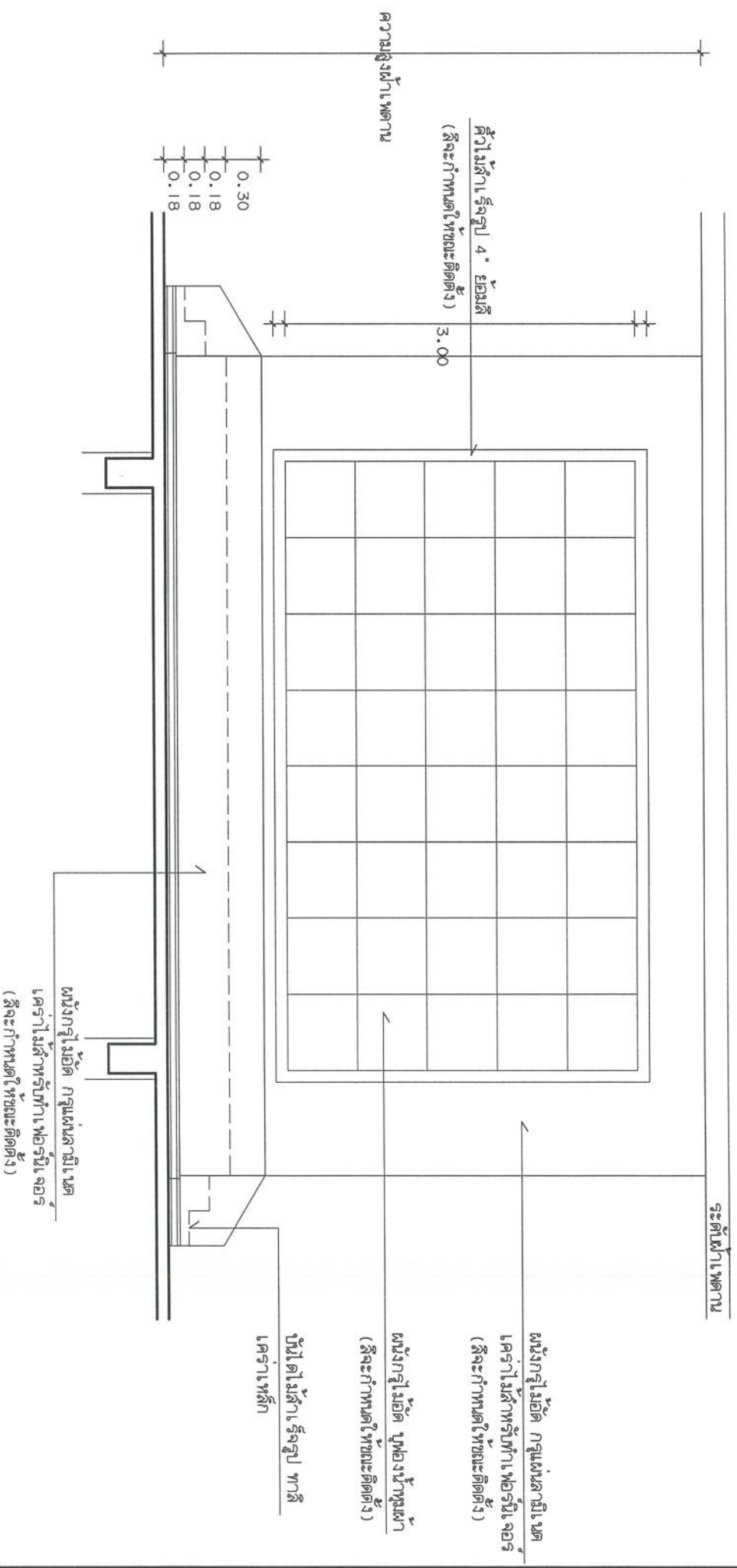
พล.ต.ต.

(ธงชัย เจริญวัฒนา)

ตบ.ยธ.

แบบ วชิรหอ งบประมาณ

อาคารศาลากลางคนชราเมือง 3 ชั้น แบบเลขที่ 10772/60



ขนาดความสูง

แบบขยายจาก

1 : 50

พล.ต.ต.

(องช้อย เสงี่ยมาน)

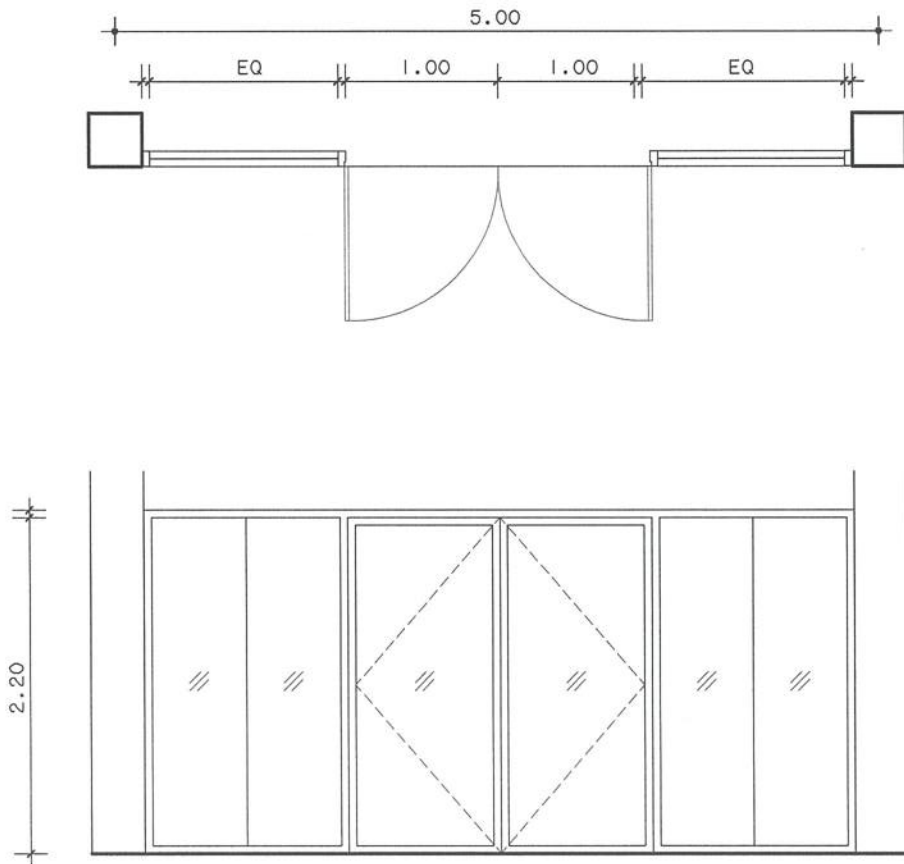
ตบ.ก. ๕๖

แบบประตู ①

อาคารด้านตรวจคนเข้าเมือง 3 ชั้น แบบเลขที่ 10772/60

หมายเหตุ

1. ให้ทำการติดตั้งประตูทางเข้าอาคารด้านหน้า โดยยกเลิกประตูเดิม ให้มีลักษณะ ตามแบบรูป-รายการที่กำหนด จำนวน 1 ชุด



-ให้ทำการยกเลิกประตู 1 เดิม เป็นรายการดังนี้

ประตูบานลวงอลูมิเนียม กรอบบานอลูมิเนียม

วงกบอลูมิเนียม ขนาดตามบริษัทผู้ผลิต

กระจกใส หนา 6 มม.

อุปกรณ์ประตูบานลวงครบชุด มือจับสแตนเลส

พล.ต.ต. 

(ธงชัย เล่ววิธณา)

ผบก.ยธ.