

รายงานการปฏิบัติราชการประจำเดือน มกราคม พ.ศ.๒๕๖๗

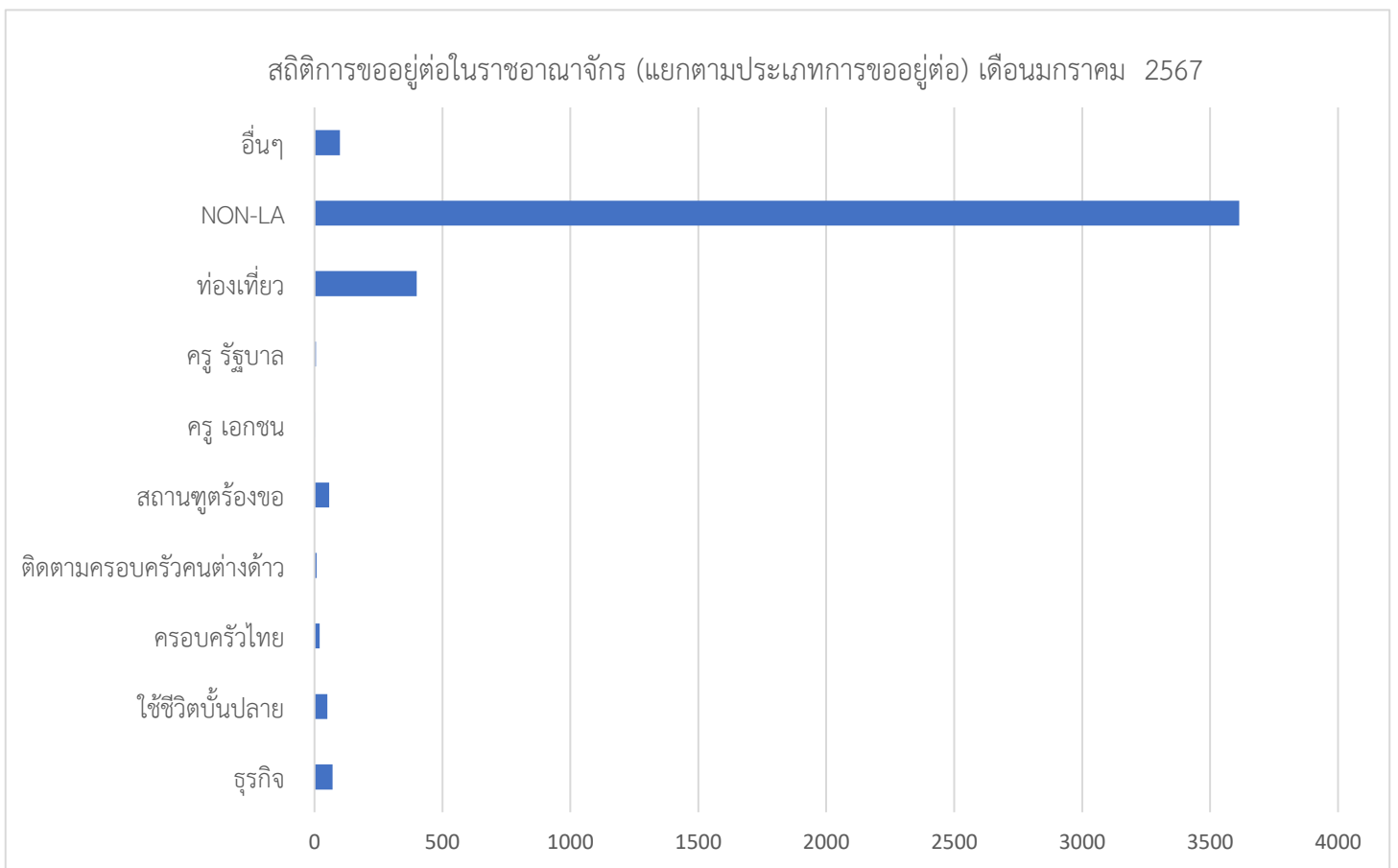
งานบริการคนต่างด้าว



ตรวจคนเข้าเมืองจังหวัดพังงา

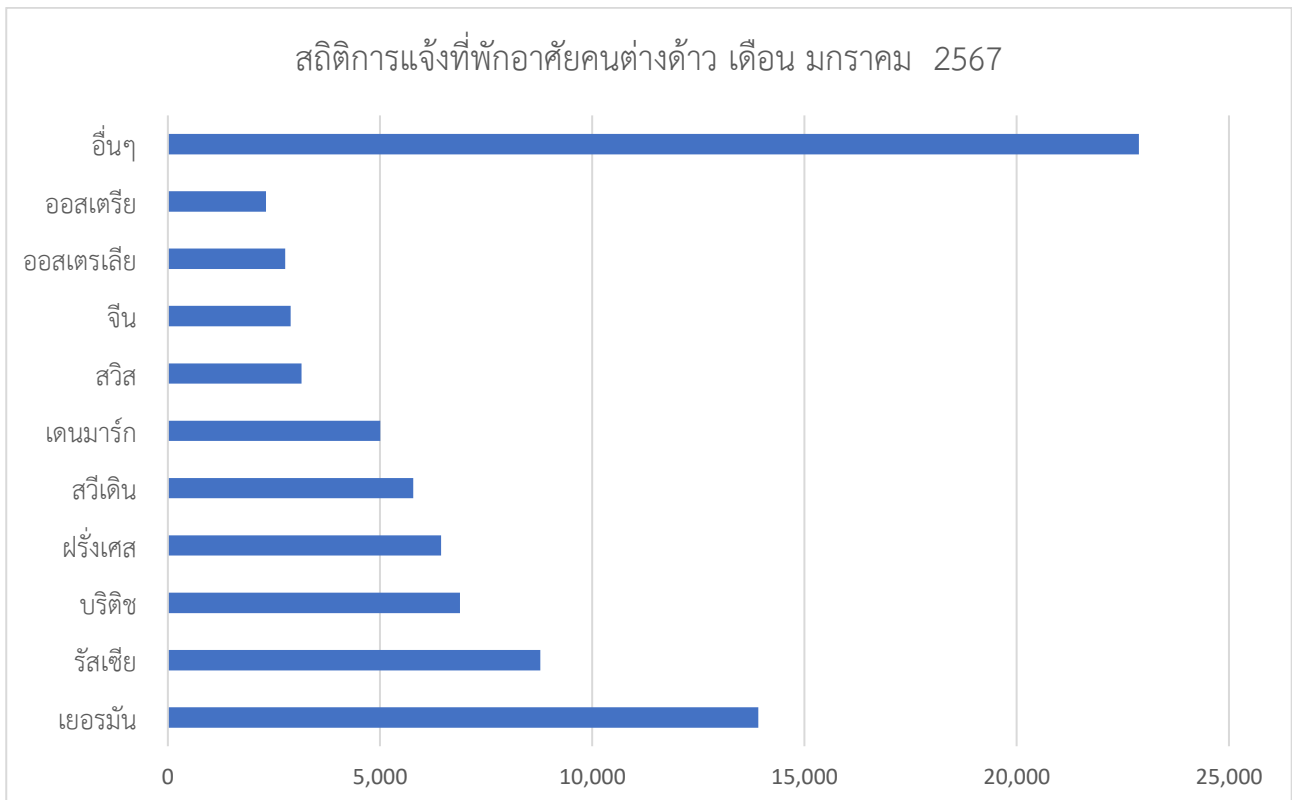
สถิติการขอยุ่ต่อในราชอาณาจักร (แยกตามประเภทการขอยุ่ต่อ) ในพื้นที่จังหวัดพังงา

ประเภทการขอยุ่ต่อ										
ธุรกิจ	ใช้ชีวิต บ้านปลาย	ครอบครัว ไทย	ติดตาม ครอบครัว คนต่างด้าว	สถานทูต ร้องขอ	ครู/ อาจารย์ ร.ร.เอกชน	ครู/ อาจารย์ ร.ร.รัฐบาล	ท่องเที่ยว	NON-LA 4 สัญชาติ	อื่นๆ	รวม
71	50	20	8	57	1	6	400	3,614	100	4,248



สถิติการแจ้งที่พักอาศัยคนต่างด้าว ในพื้นที่จังหวัดพังงา

ลำดับ	สัญชาติ	จำนวน
1	เยอรมัน	13,914
2	รัสเซีย	8,774
3	บริติช	6,883
4	ฝรั่งเศส	6,441
5	สวีเดน	5,785
6	เดนมาร์ก	5,003
7	สวิส	3,151
8	จีน	2,893
9	ออสเตรเลีย	2,761
10	ออสเตรีย	2,311
11	อื่นๆ	22,879
รวม		80,995



สถิติการรายงานตัว 90 วัน ในพื้นที่จังหวัดพังงา

ลำดับ	สัญชาติ	จำนวน
1	เมียนมา	6,073
2	ลาว	137
3	เยอรมัน	99
4	กัมพูชา	76
5	ฟิลิปปินส์	53
6	สวิส	29
7	บริติช	28
8	อินเดีย	25
9	ฝรั่งเศส	20
10	รัสเซีย	19
11	อื่นๆ	158
รวม		6,717

สถิติอื่นๆ ที่เกี่ยวข้อง งานบริการคนเข้าเมือง

ประเภท	รวม (คน)
ขอรับขอเปลี่ยนการตรวจลงตรา	4
Re-Entry Permit	87
สำเนาตราประทับหนังสือเดินทาง	0

ภาพประกอบผลการปฏิบัติราชการ ด้านงานบริการคนเข้าเมือง

