

รายงานการปฏิบัติราชการประจำเดือน มีนาคม พ.ศ.๒๕๖๗

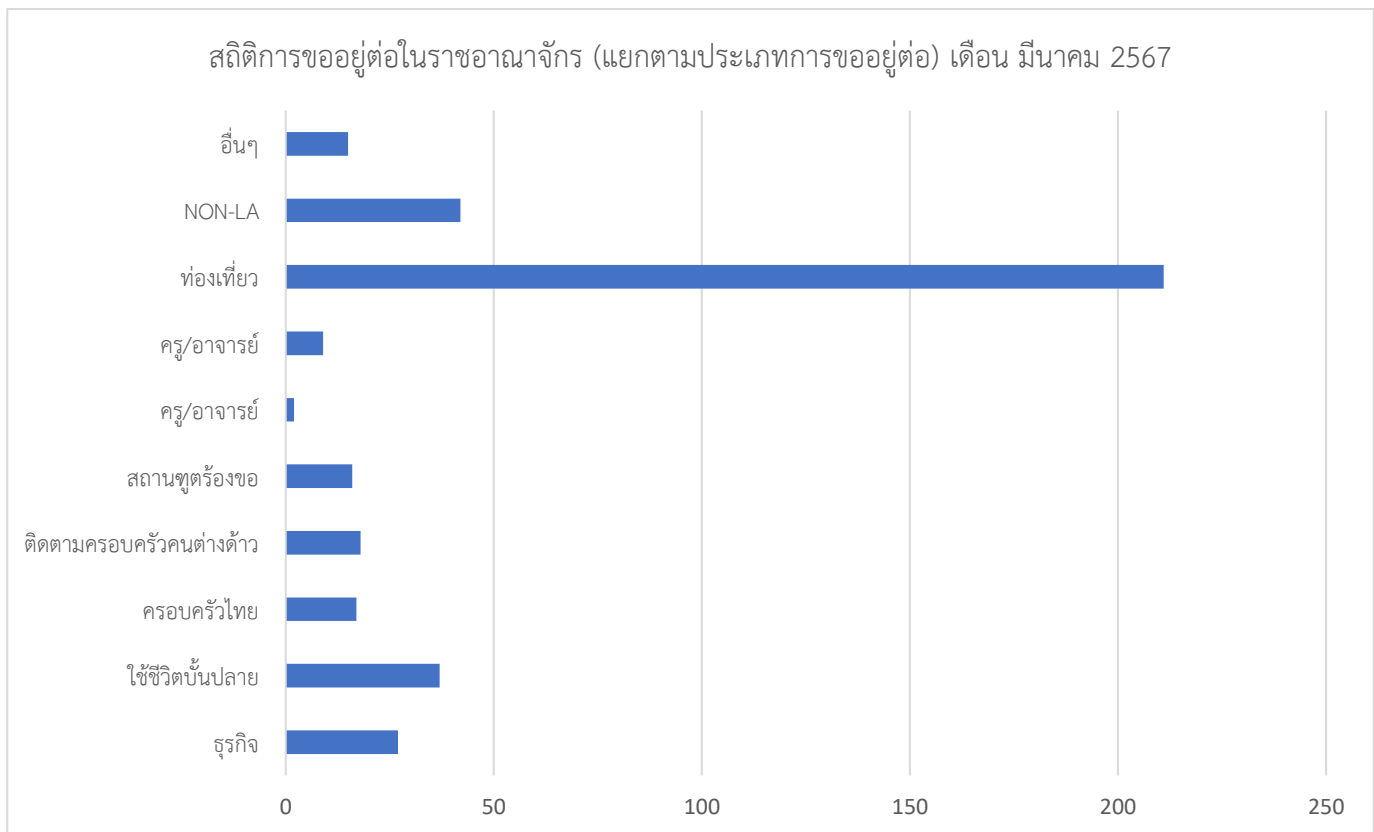
งานบริการคนต่างด้าว



ตรวจคนเข้าเมืองจังหวัดพังงา

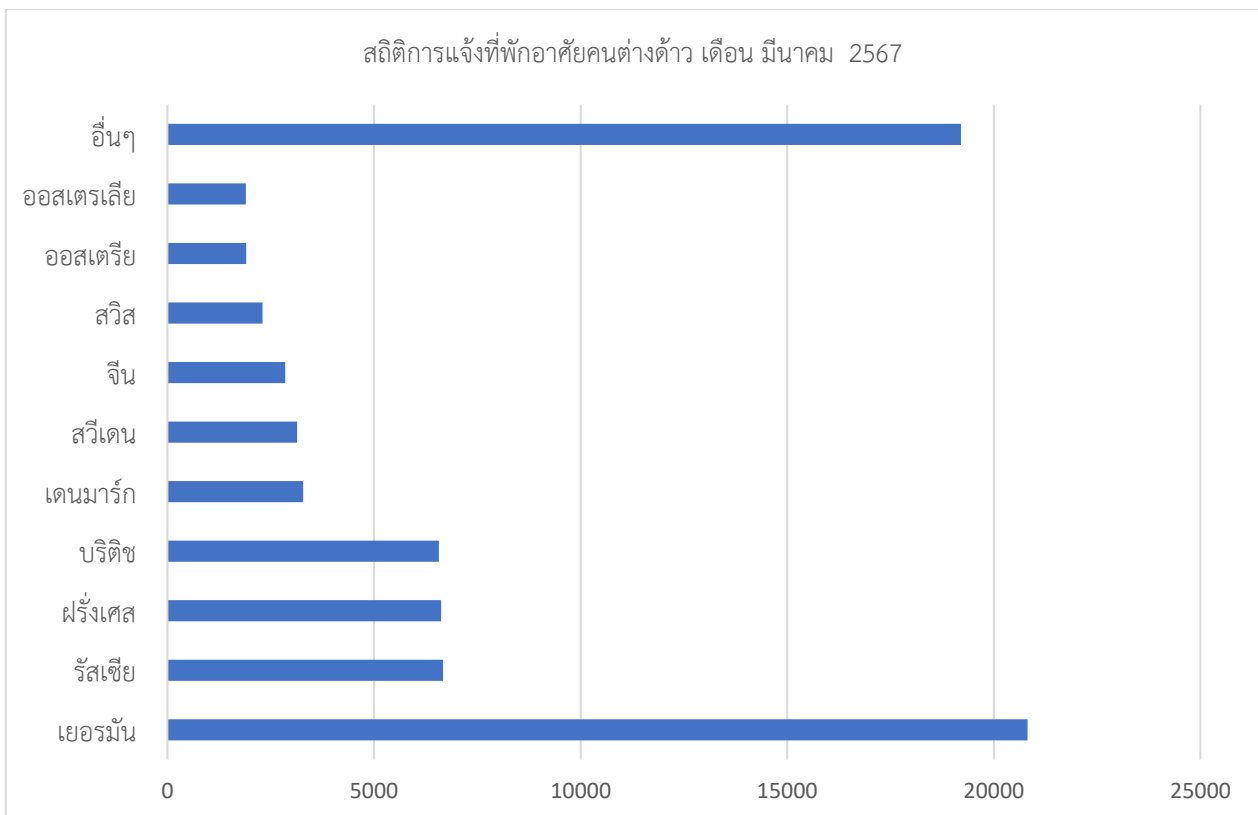
สถิติการขอยุ่ต่อในราชอาณาจักร (แยกตามประเภทการขอยุ่ต่อ) ในพื้นที่จังหวัดพังงา

ประเภทการขอยุ่ต่อ										
ธุรกิจ	ใช้ชีวิต บั้นปลาย	ครอบครัว ไทย	ติดตาม ครอบครัว คนต่างด้าว	สถานชุต ร้องขอ	ครู/ อาจารย์ รร.เอกชน	ครู/ อาจารย์ รร.รัฐบาล	ท่องเที่ยว	NON-LA 4 สัญชาติ	อื่นๆ	รวม (คน)
27	37	17	18	16	2	9	211	42	15	394



สถิติการแจ้งที่พักอาศัยคนต่างด้าว ในพื้นที่จังหวัดพังงา

ลำดับ	สัญชาติ	จำนวน (คน)
1	เยอรมัน	20,819
2	รัสเซีย	6,670
3	ฝรั่งเศส	6,622
4	บริติช	6,571
5	เดนมาร์ก	3,283
6	สวีเดน	3,141
7	จีน	2,850
8	สวิส	2,302
9	ออสเตรีย	1,904
10	ออสเตรเลีย	1,898
11	อื่นๆ	19,209
รวม		75,269



สถิติการรายงานตัว 90 วัน ในพื้นที่จังหวัดพังงา

ลำดับ	สัญชาติ	จำนวน (คน)
1	เมียนมา	3,382
2	ลาว	79
3	เยอรมัน	73
4	ฟิลิปปินส์	45
5	บริติช	28
6	อินเดีย	27
7	กัมพูชา	26
8	อินโดนีเซีย	26
9	สวิส	24
10	อเมริกัน	23
11	อื่นๆ	140
รวม		3,873

สถิติอื่นๆ ที่เกี่ยวข้อง งานบริการคนเข้าเมือง

ประเภท	รวม (คน)
ขอรับขอเปลี่ยนการตรวจลงตรา	1
Re-Entry Permit	120
สำเนาตราประทับหนังสือเดินทาง	2

ภาพประกอบการปฏิบัติราชการ ด้านงานบริการคนต่างด้าว

